

# Balkonkrattwerk

Klimamesse Alzey – 10.09.2022





# Sonnenergie: eigene Stromerzeugung

Möglichkeit 1:

Photovoltaik  
Anlagen



Möglichkeit 2:

Mini-Photovoltaik-  
Anlagen bis 600W  
(Wechselrichter)



# Agenda

1

2

3

4

5

6



Definition



Komponenten



Anwendungs-  
gebiete



Wirtschaftlich-  
keit



Fakten



Kontakt

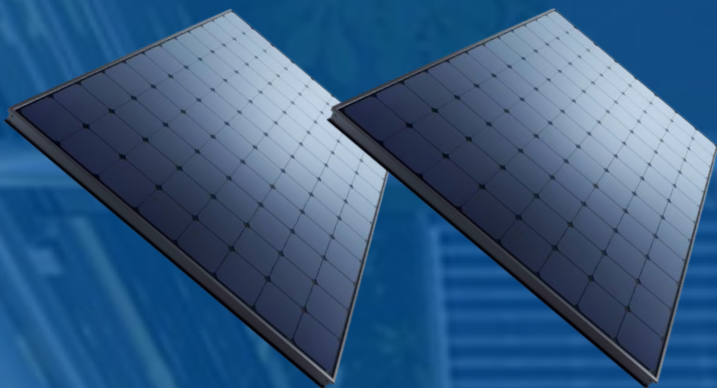


## Definition Balkonkraftwerk

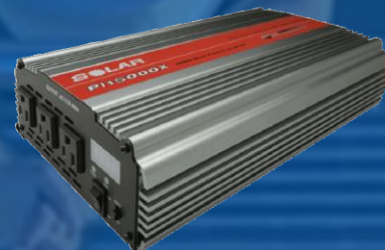
- Auch Mini-Solaranlage/Photovoltaik, Stecker-Solaranlage oder Plug-In-Solaranlage genannt
- Wird an eine Energiesteckdose (Wieland-Steckdose) oder an eine übliche Schuko-Steckdose angeschlossen
- Aus Sonnenlicht wird elektrischer Strom erzeugt und mittels Wechselrichter in „Haushaltsstrom“ umgewandelt
- Sind für Eigentümer sowie Mieter, für Wohnungen und Häuser geeignet
- Maximale zulässige Wechselrichterleistung von 600W

# Komponenten

1-2 Solarmodule



Wechselrichter mit Anschlusskabel



Steckdose



Optional:  
Strommessgerät



Optional:  
Befestigung



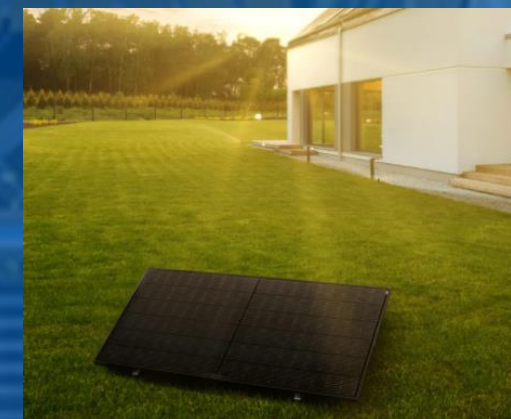


# Anwendungsgebiete

Balkon



Terrasse/  
Garten



Dachfläche



Wandfläche/  
Außenfassade



## Wirtschaftlichkeit

Balkonkraftwerk, Zubehör	Kosten
600 Watt Solarmodul, inkl. Wechselrichter	1.079 €
Anschlusskabel (3m)	55 €
Aufsteller/ Halterung	100 €
Energiesteckdose	30 €
Installation	250 €
<b>Gesamtkosten</b>	<b>rund 1.514 €</b>

Ein Solarmodul von 600W Leistung erzeugt an einem optimalen Aufstellort rund 550 kWh Strom pro Jahr



Bei aktuell rund 36 ct/ kWh

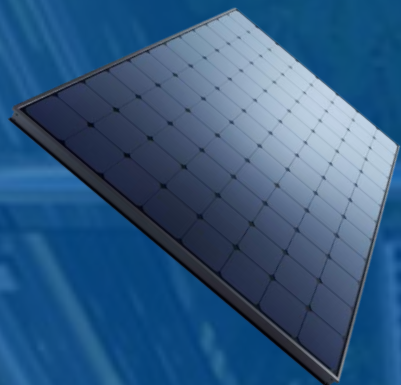


jährliche Ersparnis bis zu 200 Euro

Die Anlage amortisiert sich bereits nach 6-8 Jahren



## Ihr Vorteil



Sie produzieren Ihren eigenen Strom und werden unabhängiger vom öffentlichen Stromnetz



Sie sparen jährlich rund 200 Euro



In 20 Jahren spart das 2,5 Tonnen CO<sub>2</sub>-Ausstoß



## Was gilt zu beachten?



Ein Elektroinstallateur überprüft die Eignung des Stromkreises und installiert eine spezielle Energiesteckdose



Die Anlage muss vor Inbetriebnahme beim Netzbetreiber angemeldet werden. Dieser überprüft nach Erhalt Ihrer Anmeldung, ob ein Zählertausch notwendig ist. Sollte bei Ihnen ein alter Ferraris-Zähler verbaut sein, wird dieser durch einen modernen Zähler mit einer Rücklaufsperrung (sogenannte moderne Messeinrichtung) getauscht



Für Mini-Solaranlagen muss ebenfalls eine Eintragung im Marktstammdatenregister der Bundesnetzagentur erfolgen





## Weitere Fakten

- Für Mieter und Eigentumswohnungen: Der Vermieter/ die Wohnungseigentümergeinschaft muss dem Anschluss der steckerfertigen Erzeugungsanlage zustimmen
- Rund 190.000\* Mini-Solaranlagen sind in Deutschland im Betrieb
- Haben in der Regel eine lange Lebensdauer (> 20 Jahre)
- Nach Auffassung der Verbraucherzentrale in Deutschland und der Deutschen Gesellschaft für Solarenergie (DGS) kann eine Schuko-Steckdose verwendet werden, sofern diese korrekt installiert wurde. Der Verband der Elektrotechnik Elektronik Informationstechnik (VDE) und einige Netzbetreiber sehen dies allerdings kritisch und empfehlen den Anschluss an eine Wieland-Steckdose, die nur von einem Elektriker installiert werden darf
- Die Entscheidung liegt bei Ihnen und erfolgt auf eigene Verantwortung, welche Steckdose Sie nutzen möchten



\* Stand Ende 2021, Quelle: HTW Berlin und Verbraucherzentrale NRW



# Beginnen Sie jetzt mit Ihrer persönlichen Energiewende und bestellen Sie Ihre Mini-Solaranlage

- Weitere Infos finden Sie unter [ewr.de/balkonkraftwerk](https://ewr.de/balkonkraftwerk)
- Oder scannen Sie den QR-Code



*Gemeinsam*  
**Zukunft anpacken.**